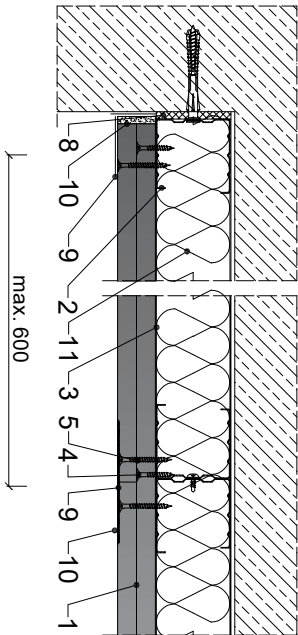
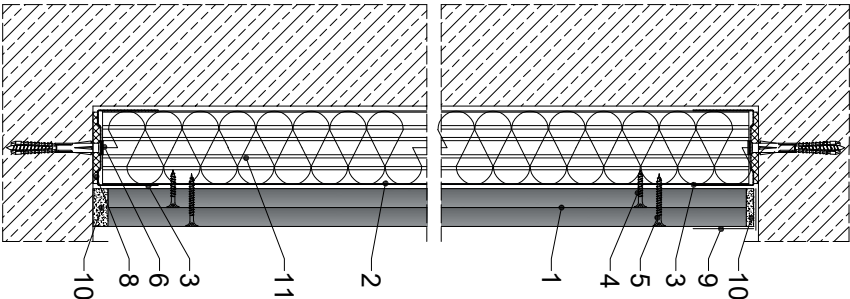


PRZEKRÓJ POZIOMY



PRZEKRÓJ PIONOWY



Parametry techniczne

Profil izolacyjny <sup>1)</sup>	KLASA ODPORNOŚCI OGNIOWEJ EN <sup>2)</sup>	MAKSYMALNA WYSOKOŚĆ	GRUBOŚĆ ZABUDOWY	MASSA ZABUDOWY <sup>***)</sup>	PEŁNY GIPSOWOKARTONOWE RIGIPS PRO (4PNO)	RODZAJ PROFILU	WYPEŁNIENIE WĘGLA MINERALNA <sup>4)</sup>
ΔRw	[dB]	H	G	M			
	[mm]	[mm]	[mm]	[kg/m <sup>2</sup> ]			
12	EI30 <sup>1)</sup>	4500	75			2x CW/UW 50	ISOVER Aku-Pyta /
	REI30 <sup>2)</sup>	5500 <sup>1)</sup>	100	32	gr 2x12,5 mm HABITO typ DFR1	2x CW/UW 75	Akuplat + Polterm Uni
			125		lub DFRH1	2x CW/UW 100	gr 50 mm <sup>5)</sup>

- 1) Klasa klasa ogniw R15, R25, 31 i 152 NPE - klasa odporności ogniowej EI dotyczy akust. szciana + okładzina szciana.  
2) Klasa odporności ogniowej EI dotyczy akust. szciana + okładzina szciana.  
3) Masa zabudowy z gipsowokartonem Rigips Pro 4PNO w zależności od grubości warstwy izolacji akustycznej do max. 2500 mm.  
4) Dla odporności ogniowej REI30 min. w przypadku pojedynczych ścian, mocowania do szkieletu konstrukcyjnego wprost do max. 2000 mm, przy zastosowaniu klasy odporności ogniowej systemu.  
5) EN - klasa odporności ogniowej wg normy PN-EN 13501-2.  
\*\*\*) Bez uwzględnienia masy izolacji z wełny.

Zapotrzebowanie materiałowe na 1m<sup>2</sup>

MATERIAŁ	ZUŻYCIE
1 Płyta gipsowo-kartonowa RIGIPS HABITO typ: DFR1 lub DFRH1 gr. 12,5 mm	2,00 m <sup>2</sup>
2 Profil RIGIPS CW 50 / CW 75 / CW 100 UL TRASTIL	1,80 m
3 Profil RIGIPS UW 50 / UW 75 / UW 100 UL TRASTIL	0,70 m
4 Wkręt HABITO 4,2x26 mm	5,00 szt.
5 Wkręt HABITO 4,2x41 mm	12,00 szt.
6 Kołki rozporowe min. ø6 max. co 1000mm	1,50 szt.
7 Wkręt RIGIPS "pochełka" 3,9x11mm	8,00 szt.
8 Taśma uszczelniająca piankowa RIGIPS szer. 50/70/95 mm	1,10 szt.
9 Taśma spoinowa RIGIPS	1,40 szt.
10 Masa szpachlowa RIGIPS HABITO	0,50 kg
11 Wełna mineralna szklana lub skalna np. ISOVER Aku-Pyta / Akuplat + lub Polterm Uni	1,00 m <sup>2</sup>

Maksymalną masę wełny min. charakterystyczny i nie zawierający opadków



Saint-Gobain Construction Products Polska Sp. z o.o.  
Biuro RIGIPS w Warszawie  
ul. Cybirewki 9, 02-677 Warszawa  
Biuro Doradztwa Technicznego: 800 163 121  
E-mail: doradcy.techniczny@saint-gobain.com  
rigips.pl  
BDO 000006702

Objekt:			
Lokalizacja:			
Tytuł rysunku:	Okładzina ścienna Rigips 3.22.005 HB PLUS		
Data:	Skala:	Nr detalu:	Opracował:
	1:5	3.22.005 HB PLUS	